

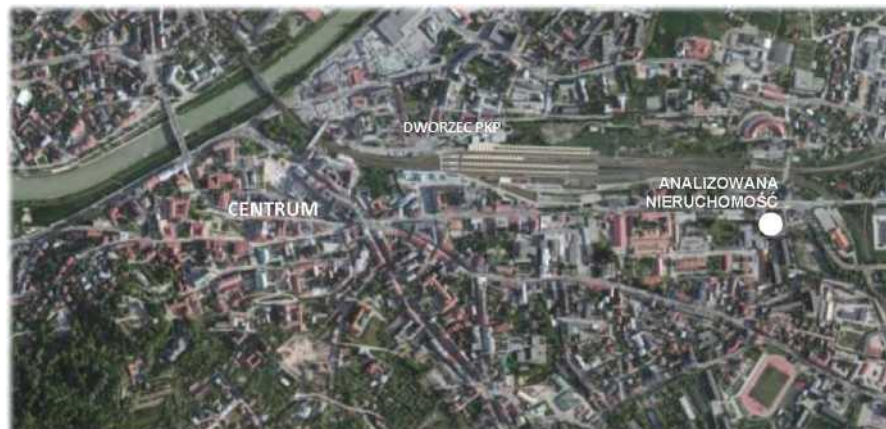
PRZEMYSŁ UL. MICKIEWICZA 44

1. OPIS NIERUCHOMOŚCI

- ADRES:
PRZEMYSŁ, UL. MICKIEWICZA 44
- POWIERZCHNIA 0.4006 ha
- NR. EWID, DZIAŁEK 1020, 1025, 1030
- OBRĘB 0207
- PRZEDMIOT
NIERUCHOMOŚĆ ZABUDOWANA
- STOPIEŃ ZABUDOWANIA NIERUCHOMOŚCI BUDYNKI
ADMINISTRACYJNO BIUROWE, MAGAZYNOWO -
HANDLOWE,
- ODLEGŁOŚĆ OD CENTRUM MIASTA 1,4 km
- SĄSIĘDZTWO NIERUCHOMOŚCI
ZABUDOWA HANDLU DETALICZNEGO DO 2000 m²,
ZABUDOWA MIESZKANIOWA WIELORODZINNA,
ZABUDOWA USŁUGOWA
- WARTOŚĆ NIERUCHOMOŚCI

1.800.000,00 zł

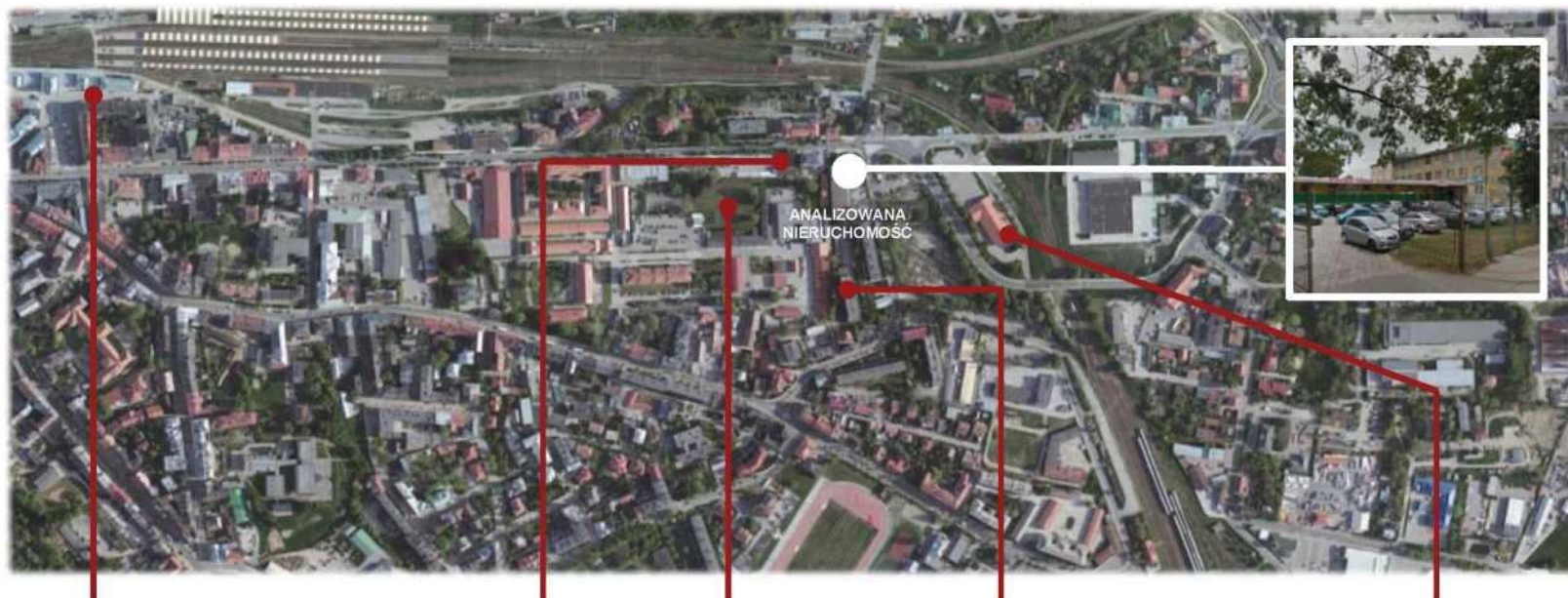
MAPA LOKALIZACYJNA



MAPA EWIDENCYJNA



2. SĄSIEDZTWO NIERUCHOMOŚCI

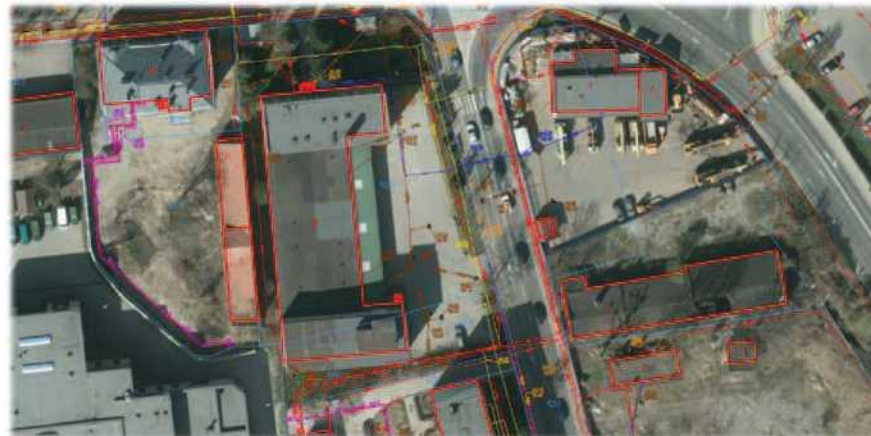


3. INFRASTRUKTURA TECHNICZNA

SIECI ZLOKALIZOWANE W POBLIŻU
NIERUCHOMOŚCI LUB W JEJ OBRĘBIE

- SIEĆ WODOCIĄGOWA
TAK
- KANLIZACYJNA SANITARNA
TAK
- SIEĆ ENERGETYCZNA
TAK
- KANALIZACJA DESZCZOWA
TAK
- SIEĆ CIEPŁOWNICZA
TAK
- SIEĆ GAZOWA
TAK

MAPA INFRASTRUKTURY



4. UWARUNKOWANIA PLANISTYCZNE STUDIUM

- UCHWAŁA
68/2017
- OBSZAR ELEMENTARNY

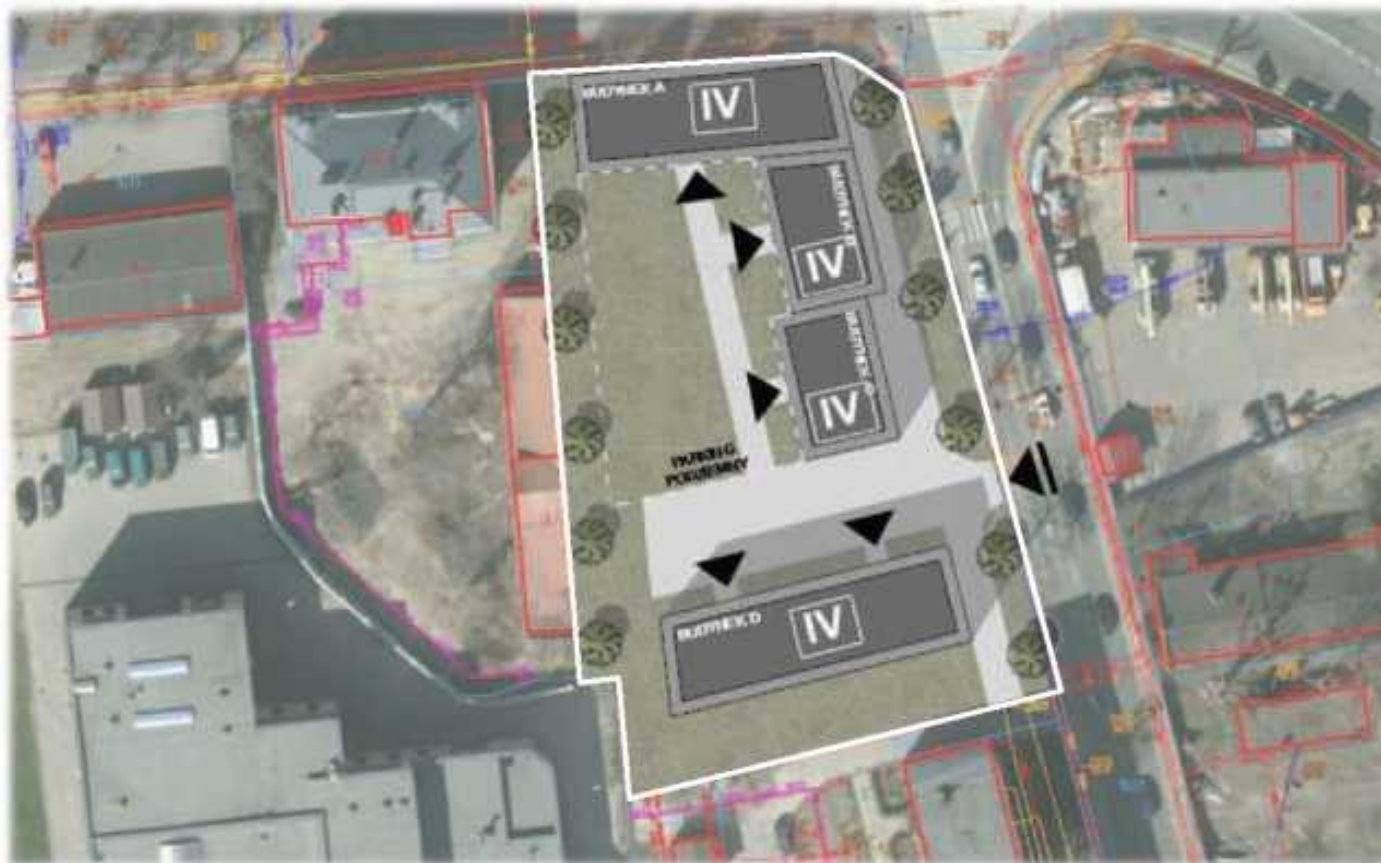
II 4.U1 - TERENY USŁUG LOKALNYCH I PONADLOKALNYCH

- PODSTAWOWE PRZEZNACZENIE DLA OBSZARÓW
ELEMENTARNYCH
USŁUGOWA, SPORTOWO - REKREACYJNA
 - DOPUSZCZALNE PRZEZNACZENIE
**ZABUDOWA MIESZKANIOWA WIELORODZINNA W BUDYNKACH
USŁUGOWO - MIESZKALNYCH**

MAPA STUDIUM



4. WSTĘPNA KONCEPCJA ZAGOSPODAROWANIA TERENU



REKOMENDOWANA ZABUDOWA

- ZABUDOWA MIESZKANIOWA WIELORODZINNA
- ZABUDOWA BIUROWO - USŁUGOWA