

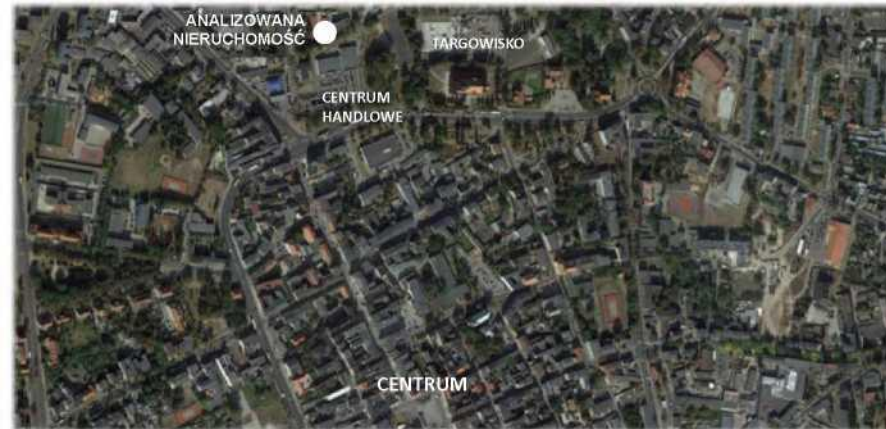
INOWROCŁAW UL. PRZYPADEK 9

1. OPIS NIERUCHOMOŚCI

- ADRES:
INOWROCŁAW, UL. PRZYPADEK 9
- POWIERZCHNIA 0,3581 ha
- NR. EWID, DZIAŁEK
2/2; 2/4; 2/6; 3; 4/9; 8/6
- OBRĘB
INOWROCŁAW OBR. 4
- PRZEDMIOT
NIERUCHOMOŚĆ ZABUDOWANA
- STOPIEŃ ZABUDOWANIA NIERUCHOMOŚCI BUDYNKI
ADMINISTRACYJNO BIUROWE, MAGAZYNOWO -
GOSPODARZE
- ODLEGŁOŚĆ OD CENTRUM MIASTA 0,5 km
- SĄSIEDZTWO NIERUCHOMOŚCI
CENTRUM HANDLOWE, SKŁADY MATERIAŁÓW
BUDOWLANYCH, STACJA PALIW, TARGOWISKO,
ZABUDOWA MIESZKANIOWA
- WARTOŚĆ NIERUCHOMOŚCI

1.420.000,00 zł

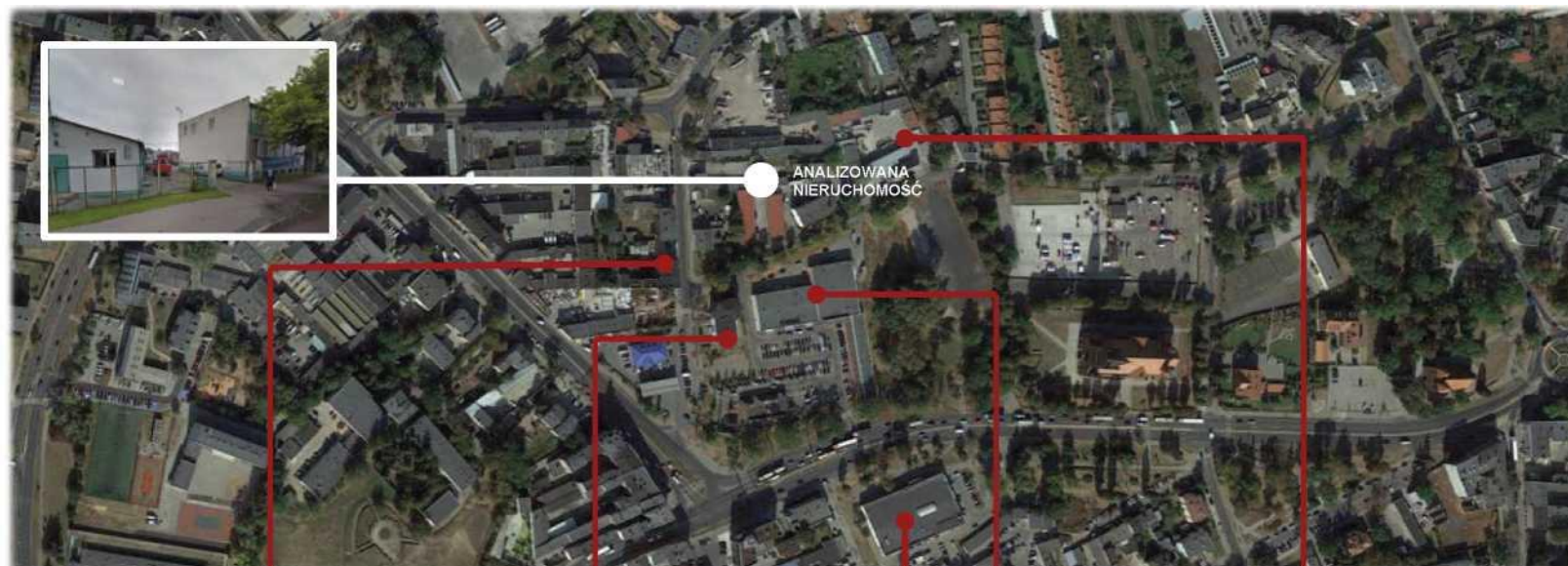
MAPA LOKALIZACYJNA



MAPA EWIDENCYJNA



2. SĄSIEDZTWO NIERUCHOMOŚCI



3. INFRASTRUKTURA TECHNICZNA

SIECI ZLOKALIZOWANE W POBLIŻU NIERUCHOMOŚCI LUB W JEJ OBRĘBIE

- SIEĆ WODOCIĄGOWA
TAK
- KANALIZACYJNA SANITARNA
TAK
- SIEĆ ENERGETYCZNA
TAK
- KANALIZACJA DESZCZOWA
TAK
- SIEĆ CIEPŁOWNICZA
BRAK - LOKALIZACJA UL. DWORCOWA
- SIEĆ GAZOWA
TAK

MAPA INFRASTRUKTURY



4. UWARUNKOWANIA PLANISTYCZNE STUDIUM

- UCHWAŁA
XXIV/350/2008
- OBSZAR ELEMENTARNY
TERENY ZABUDOWY MIESZKANIOWEJ
- PODSTAWOWE PRZEZNACZENIE DLA OBSZARÓW ELEMENTARNYCH
TERENY ZABUDOWY MIESZKANIOWEJ , NA TERENACH DOPUSZCZA SIĘ USŁUGI POD WARUNKIEM NIE KOLIDOWANIA Z FUNKCJĄ PODSTAWOWĄ

MAPA STUDIUM



5. UWARUNKOWANIA PLANISTYCZNE MPZP

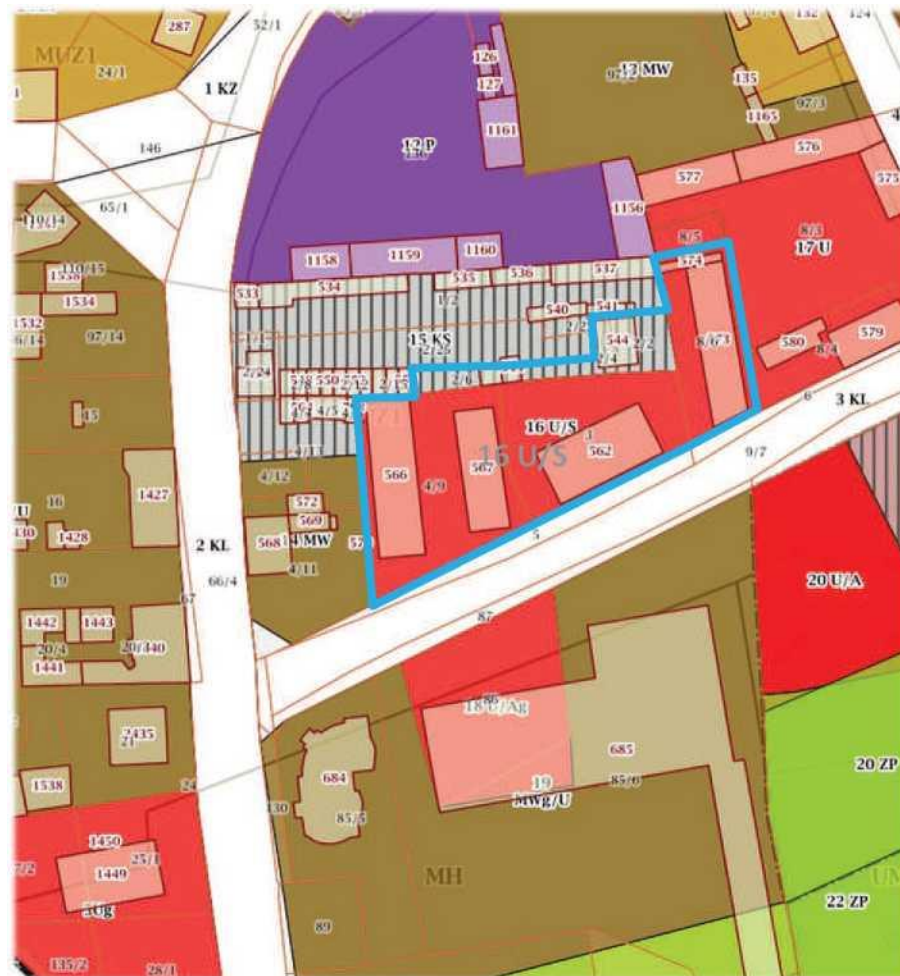
UCHWAŁA
VI/74/99

- OBSZAR ELEMENTARNY
16 U/S, 15KS
- PODSTAWOWE PRZEZNACZENIE DLA OBSZARÓW
ELEMENTARNYCH
TERENY ZABUDOWY KOMERCYJNYCH I PUBLICZNYCH
OBIEKTÓW Z ZAKRESU HANDLU HURTOWEGO I
DETALICZNEGO, PRODUKCJI O UCIAŻLIWOŚCI
NIEWYKRACZAJĄCEJ POZA GRANICE DZIAŁKI ORAZ
ADMINISTRACJI

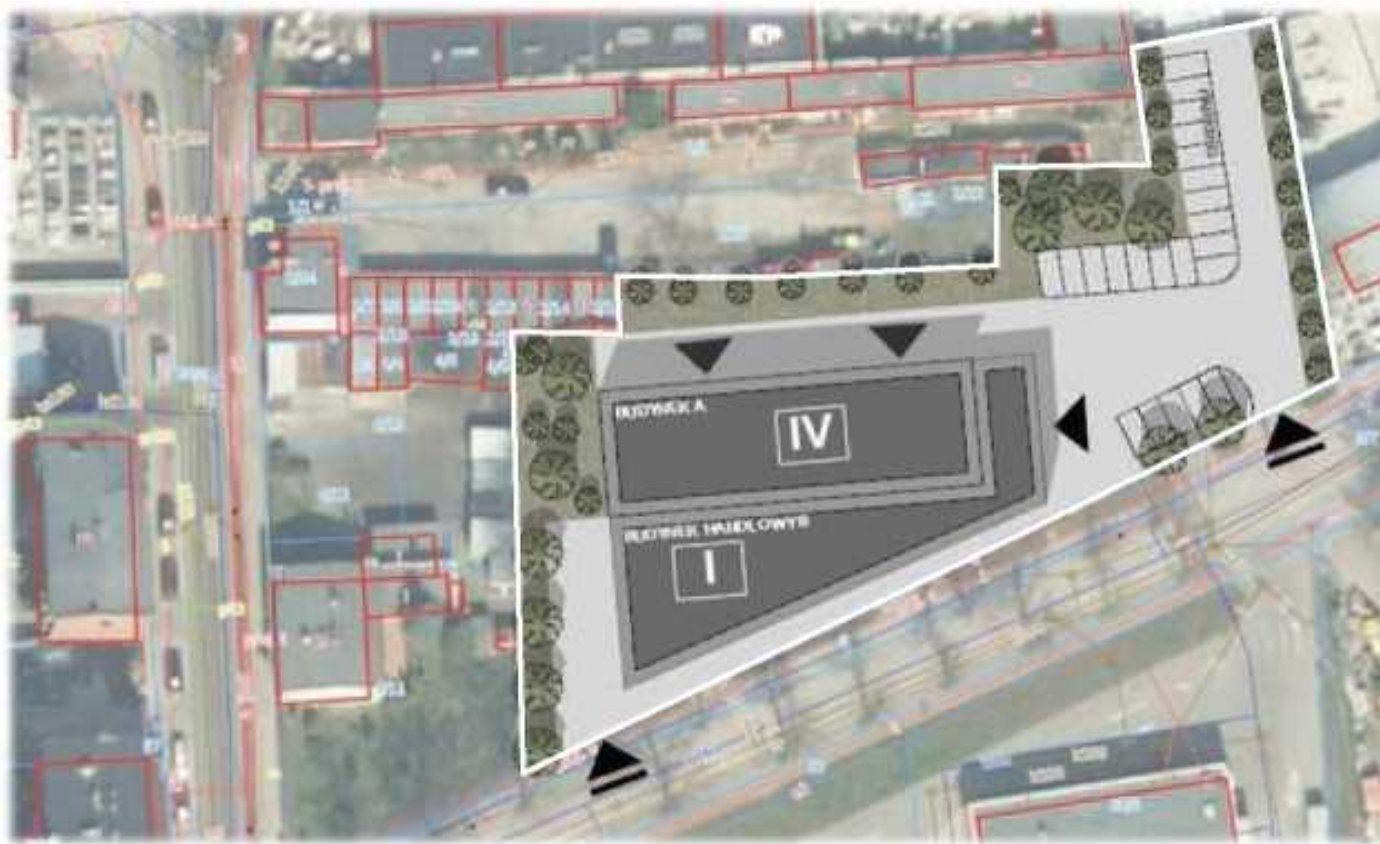
WSPÓŁCZYNNIKI KSZTAŁTUJĄCE ZABUDOWĘ

- MAKSYMALNA WYSOKOŚĆ ZABUDOWY
ZABUDOWA DO 2 KONDYGNACJI
- NACHYLENIE POŁACI DACHOWYCH
POWYŻEJ 30%
- MIEJSCA POSTOJOWE
1 MIEJSCE NA 40 m² POWIERZCHNI UŻYTKOWEJ USŁUG

MAPA MPZP



6. WSTĘPNA KONCEPCJA ZAGOSPODAROWANIA TERENU



REKOMENDOWANA ZABUDOWA

- ZABUDOWA MIESZKALNO-USŁUGOWA
- ZABUDOWA USŁUGOWO-BIUROWA
- ZABUDOWA DLA HANDLU DETALICZNEGO DO 2000M²